



ESCOLA SECUNDARIA EMIDIO NAVARRO VISEU



UNIÃO EUROPEIA
Fundo Social Europeu



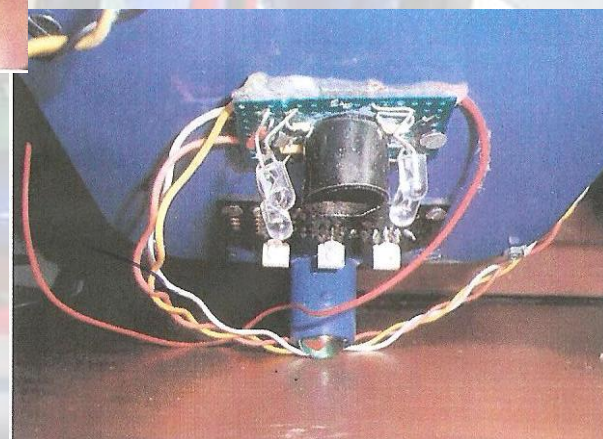
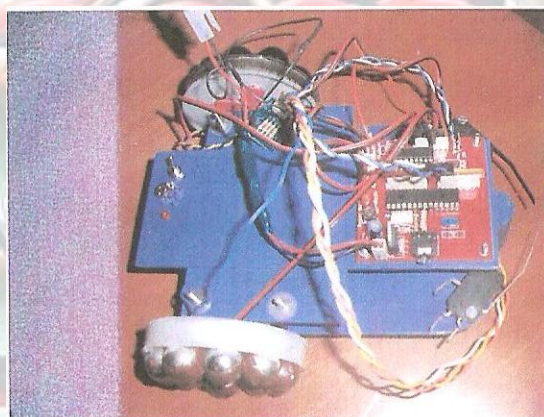
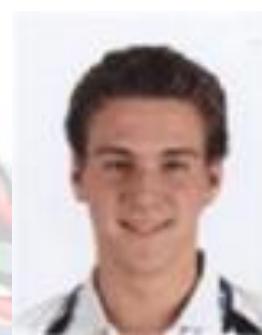
EQUIPA:

WILDTEAM

MÁRCIO ANDRÉ



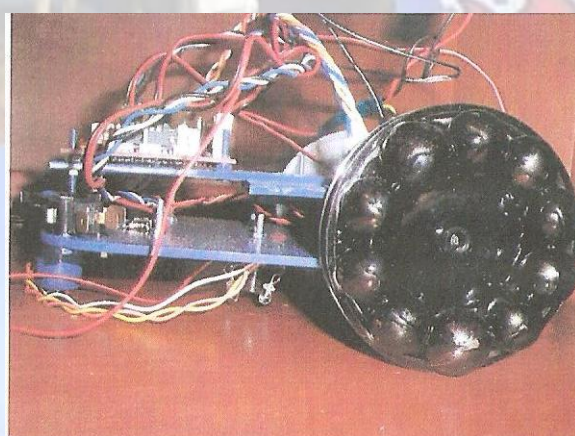
TIAGO FALÉ



PROVA:

BUSCA E SALVAMENTO

O software utilizado é o BASIC, uma linguagem de alto nível, simples, formando um programa baseado em funções.



O hardware utilizado é bastante simples. A placa principal de circuito impresso alimenta todo o circuito, contém o PICAXE 28X e o interface para os motores. Os restantes circuitos são constituídos por sensores, de pista, de inclinação do robô, da cor da vítima, 2 switch detectores de obstáculos, e ainda leds avisadores, de vítima.

ROBÔ:

ROBOTOP